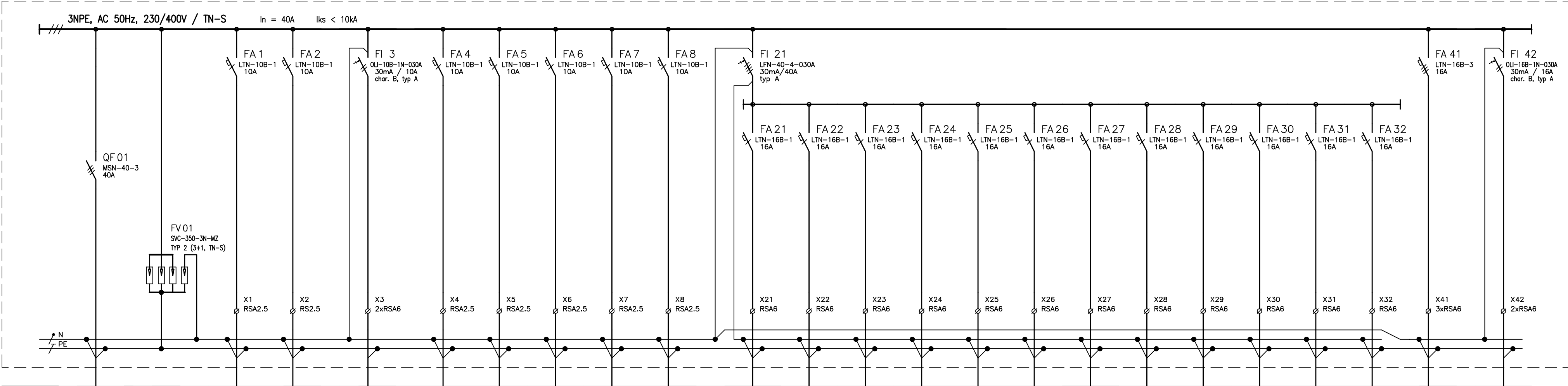


ROZVÁDĚČ RS22



VÝVOD Č.				1	2		3		4	5	6	7	8		21	22	23	24	25	26	27	28	29	30	31	32	41		42
ZAŘÍZENÍ	PŘÍVOD Z RS11			SVĚTLA 2201	SVĚTLA 2202		SVĚTLA 2203		SVĚTLA 2204	SVĚTLA 2205	SVĚTLA 2206	REZERVA	REZERVA		RACK 2221	ZÁSUVKY 2222	ZÁSUVKY 2223	ZÁSUVKY 2224	ZÁSUVKY 2225	ZÁSUVKY 2226	ZÁSUVKY 2227	ZÁSUVKY 2228	ZÁSUVKY 2229	ZÁSUVKY 2230	OHŘ.TUV 2231	REZERVA	VÝTAH 2241		TEL. ÚSTR. 2242
Pi [kW]				0,4	0,4		0,3		0,3	0,4	0,3				0,5	0,5	0,5	0,5	0,5	0,5	0,5	0,5	0,5	0,5	3,0		1,2		0,5
KABEL	CYKY-J 5 x 10			CYKY-J 3x1,5	CYKY-J 3x1,5		CYKY-J 3x1,5		CYKY-J 3x1,5	CYKY-J 3x1,5	CYKY-J 3x1,5				CYKY-J 3x2,5	CYKY-J 3x2,5	CYKY-J 3x2,5	CYKY-J 3x2,5	CYKY-J 3x2,5	CYKY-J 3x2,5	CYKY-J 3x2,5	CYKY-J 3x2,5	CYKY-J 3x2,5	CYKY-J 3x2,5	CYKY-J 3x2,5		CYKY-J 5x2,5	CYKY-J 3x2,5	
Č.KABELU	WL 22			WL 2201	WL 2202		WL 2203		WL 2204	WL 2205	WL 2206				WL 2221	WL 2222	WL 2223	WL 2224	WL 2225	WL 2226	WL 2227	WL 2228	WL 2229	WL 2230	WL 2231		WL 2241	WL 2242	
MÍSTNOST Č.				101,117,123,125	110,115,116		111±114,119,120		121,122	121	122				115	115	110	121,122	110,115	116,117	121	122	125	123	123		124		115

Rozvodná soustava:

3 NPE AC 50 Hz, 230/400 V / TN-S

Ochrana před úrazem el. proudem dle ČSN 33 2000-4-41 ed.3:

Prostředky základní ochrany při normálním provozu :

- základní izolace živých částí
- přepážky nebo kryty

Požadavky na ochranu při poruše :

- ochranné uzemnění a ochranné pospojování
- automatické odpojení v případě poruchy

Podle prostoru a podle způsobu provozu zařízení :

Normální ochrana :

- automatické odpojení od zdroje
- dvojitá nebo zesílená izolace

Doplňěná ochrana :

- automatické odpojení od zdroje a doplňující pospojování nebo chránič

POZNÁMKA

TYP PROVEDENÍ : ROZVODNICE OCELOPLECHOVÁ RZB-Z-3S72  
ROZMĚRY (ŠxVxH): 572x642x147 mm  
KRYTÍ V UZAVŘ. STAVU : IP 40  
KRYTÍ V OTEVŘ. STAVU : IP 20  
OBSLUHA : OSOBY SEZNÁMENÉ  
PŘÍVOD I VÝVODY : SHORA  
PŘÍSTROJE OPATŘENY ŠTÍTKY POPISŮ POLOH A FUNKCÍ  
V ROZVÁDĚČI PONECHAT PROSTOROU REZERVU

VYPRACOVAL	ODP.PROJ.PROFESE		ODP.PROJ.STAVBY	Ing. Stanislav Bršlica <i>projektování el. zařízení</i> HAVLIČKOVA 798 688 01 UHERSKÝ BROD	
ING. BRŠLICA	ING. BRŠLICA				
OKRES: UH. HRADIŠTĚ		OBEC: UHERSKÝ BROD			
INVESTOR: MĚSTO UHERSKÝ BROD					
MŠ Mariánské nám. 16, rekonstrukce silnoproudu D.1.1 SO 01 Budova MŠ D.1.1.4 Technika prostředí staveb D.1.1.4.4 Silnoproudá elektrotechnika				FORMÁT	3xA4
				DATUM	09/2023
				STUPEŇ	PDPS
				MĚŘÍTKO	—
				ZAK.ČÍSLO: 06—2/2023	
NÁZEV				ARCHIVNÍ ČÍSLO	Č.VÝKRESU
ROZVÁDĚČ RS22					010